

(40) 扎氏条螽 *Ducetia zagulajevi* Gorochov, 2001 (图 84)

Ducetia zagulajevi Gorochov, 2001(2000). Zoosystematica Rossica, 9: 284 (Holotype, M, origi. descripi.; type locality: Yunnan, Kingtun; type depository: ZIS, S. Petersburg); Gorochov *et* Kang, 2002. Insect Syst. Evol., 33: 338, 339, 341.

特征记述 雄性 体型较小。前复翅 R 脉较长，翅端相对于其他种较宽，但仍明显变狭。后翅明显超出前复翅。右前复翅摩擦发音器官镜膜近圆形，但端缘左侧向外延伸形成 1 镜端角。尾须端部仅具上端脊。侧面观下生殖板。端部较其他种更强上弯，端部低凹位于中部之后，更接近于端部。

雌性未知。

体色 略为绿色。前复翅背部棕色。

雄性量度 (mm) 体长: 15.0; 具后翅的体长: 26.0; 前复胸背板长: 3.4; 前复翅长: 18.5; 后足腿节长: 15.5。

观察标本 1♂ (正模), 云南: Kingtun, 低山, 1956.VI.12, A. Zagulajev 采 (ZIS)。

分布 云南。

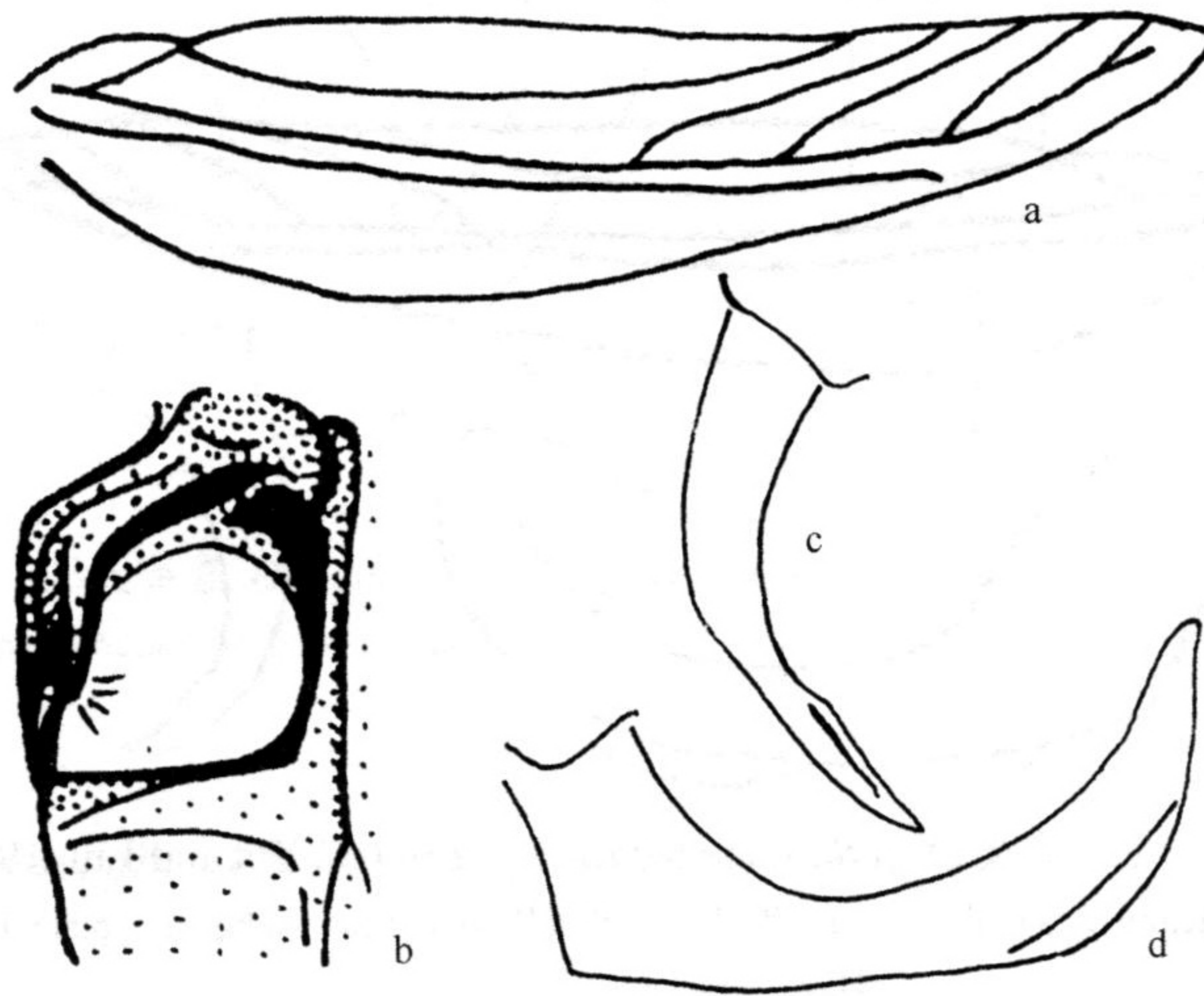


图 84 扎氏条螽 *Ducetia zagulajevi* Gorochov (仿 Gorochov and Kang, 2002)

a. 雄性前复翅侧面观 (male tegmen, lateral view); b. 雄性右前复翅摩擦发音器官基半部 (male proximal half of stridulatory apparatus of right tegmen); c. 雄性尾须侧面观 (male cerci, lateral view); d. 雄性下生殖板侧面观 (male subgenital plate, lateral view)

(41) 尖翅条螽 *Ducetia attenuata* Xia *et* Liu, 1989 (图 85)

Ducetia attenuata Xia *et* Liu, 1989. Contr. Shanghai Inst. Entomol., 9: 155-161 (Holotype, M, origi.

descrip.; type locality: Yunnan, Baoshan; type depository: MSIE, Shanghai); Chang *et al.*, 2003. *Acta Zootaxonomica Sinica*, 28(3): 494, 495 (female description); Gorochov *et* Kang, 2002. *Insect Syst. Evol.*, 33: 338-340.

特征记述 雄性 体型较小。前后翅完全发育，后翅稍超出前复翅。前复翅自中部向端部渐趋狭，R脉具3或4近平行的分支，到达翅的后缘。雄性第10腹节背板普通型，不变形，肛上板舌形，尾须端部具上端脊。下生殖板深裂成2毗连的裂叶。

雌性 体小型。前复翅R脉有3或4分支，翅端尖，后翅短于前复翅。第10腹节背板后缘凹入，凹口为宽短梯形。肛上板三角形，端部尖。尾须长锥形，近端部变细。产卵器向上方弯曲，背瓣长于腹瓣，背缘端半部具细锯齿，腹缘仅端部具细齿。下生殖板三角形，端部钝圆。

体色 活时为绿色，稍显黄色。采集时间久的标本显示为黄褐色。前复翅和足具较密集的暗点，前复翅摩擦发音区和后缘暗色。尾须端部上端脊暗黑色。

量度 (mm) 体长: ♂ 14.0, ♀ 18.0-24.0; 前胸背板长: ♂ 3.6-3.8, ♀ 3.5-4.5; 前复翅长: ♂ 18.0, ♀ 19.5-24.5; 后足腿节长: ♂ 17.0, ♀ 19.0-21.5; 产卵器长: 6.0-6.5。

观察标本 2♂, 云南大理, 1933.VIII.27 (MSIE); 1♀, 云南景东, 1933.IX.27 (MSIE)。

分布 四川 (会东、会理)、云南 (大理、景东)。

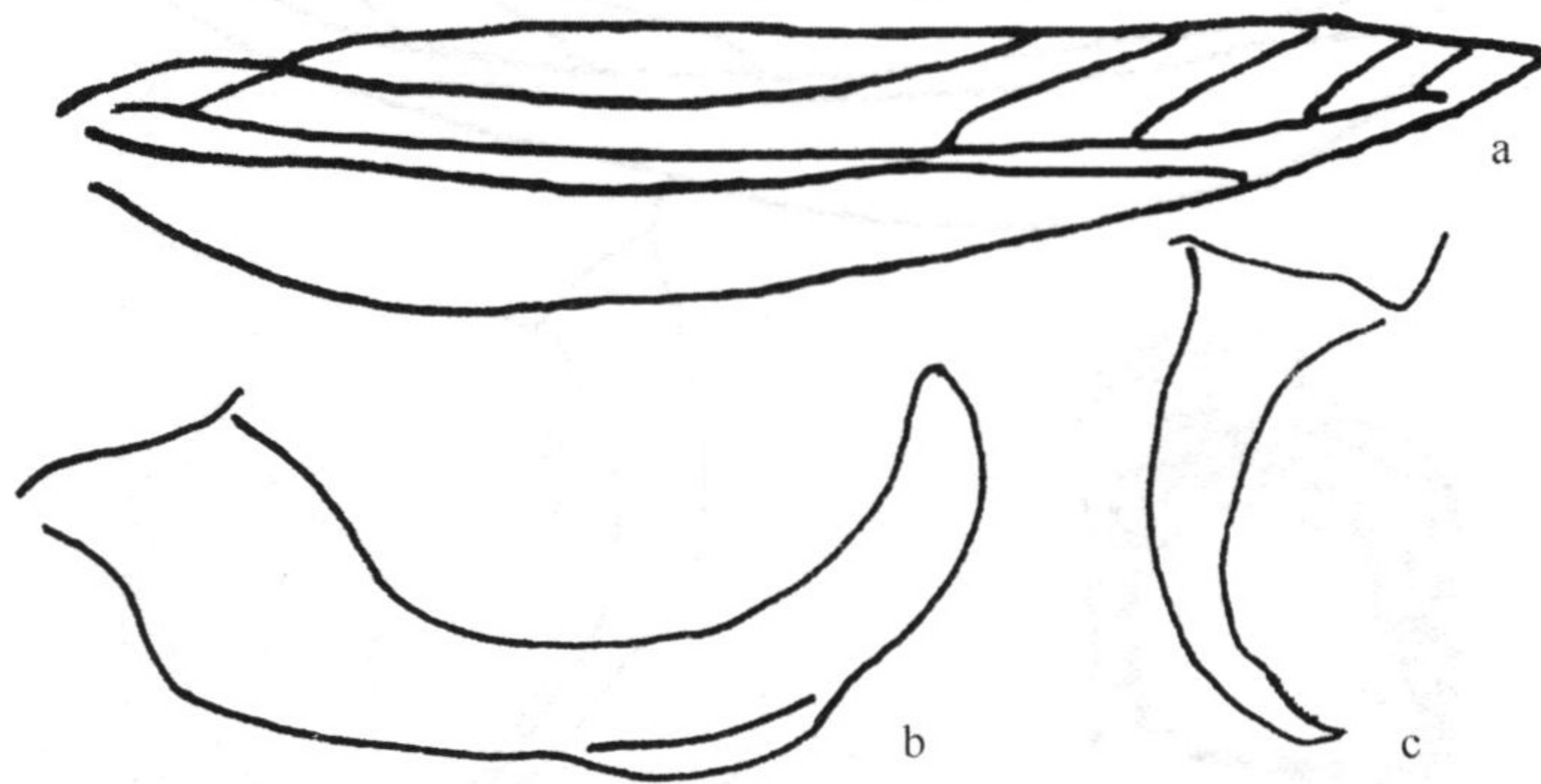


图 85 尖翅条蠹 *Ducetia attenuata* Xia et Liu (仿 Xia and Liu, 1989)

a. 雄性前复翅侧面观 (male tegmen, lateral view); b. 雄性下生殖板侧面观 (male subgenital plate, lateral view); c. 雄性尾须侧面观 (male cerci, lateral view)

(42) 郑氏条蠹 *Ducetia zhengi* Chang et Shi, 1999 (图 86)

Ducetia zhengi Chang et Shi, 1999. *Acta Entomologica Sinica*, 42(3): 303, 304 (Holotype, M, origi. descrip.; type locality: Sichuan, Ningnan; type depository: SNU, Xi'an).